

## Umstellungsanleitung VR-NetWorld Software

mit VR-NetWorld-Card, HBCI-Benutzerkennung und VR-NetKey (PIN/TAN)

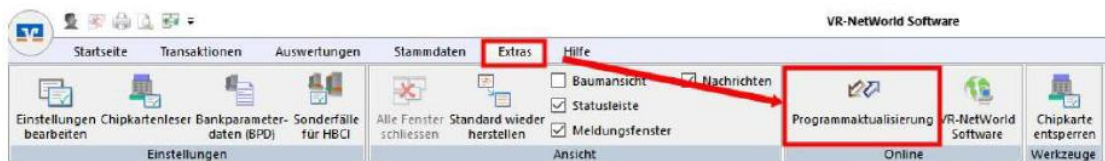
Am Samstag, dem 14. November 2020 wird technisch durch Fusion die **Raiffeisenbank Asbach-Burghaun eG** in die **VR Bank NordRhön eG** (BLZ 530 612 30 / BIC GENODEF1HUE) eingegliedert.

Mit den alten Bankverbindungen der Raiffeisenbank Asbach-Burghaun eG sind Zugriffe bis Freitag, 13. November 2020, ca. 19:00 Uhr, möglich.

**Ab Montag, dem 16. November 2020 muss für alle Kunden der ehemaligen Raiffeisenbank Asbach-Burghaun eG die neue Kontonummer und Bankleitzahl in der Software eingepflegt werden.**

Diese Umstellung erfolgt mit dem automatisch angezeigten Fusionsassistenten.

- ➔ Starten Sie zunächst die VR-NetWorld Software mit Ihrem gewohnten Kennwort. Sämtliche Zugangsdaten bleiben auch nach der Fusion unverändert gültig.
- ➔ Prüfen Sie, ob für die VR-NetWorld Software ein Update zur Verfügung steht. Klicken Sie hierzu auf „Extras“ und dann auf „**Programmaktualisierung**“.



- ➔ Bevor Sie mit der Umstellung beginnen: Sichern Sie Ihre Daten, falls dies aufgrund der vorherigen Programmaktualisierungen noch nicht erfolgt ist.



- ➔ Starten Sie die VR-NetWorld Software nochmals und aktualisieren Sie alle Konten.



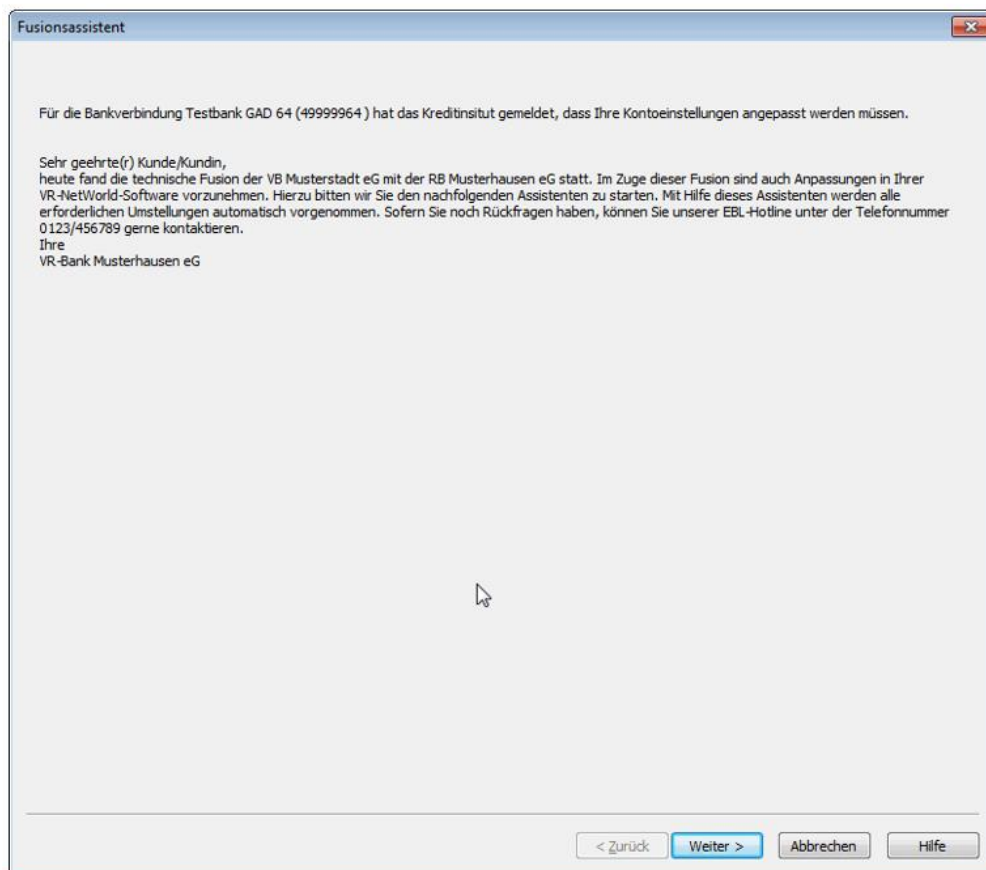
- Nach Durchführung der technischen Fusion am 14.11.2020 stehen Ihnen die Umstellungsaktivitäten im automatischen Fusionsassistenten zur Verfügung.

**WICHTIG:**

Der technische Fusionstag ist Samstag, der 14.11.2020. Rufen Sie daher am Montag, dem 16.11.2020 Ihre Umsätze ab. Die Kontoumstellung wird in diesem Zuge automatisch durchgeführt.

- Nach Start des Fusionsassistenten erfolgt der Hinweis, dass eine Anpassung der Kontoeinstellungen vom Kreditinstitut gemeldet wurde und die relevanten Daten (z. B. Mandate, Bankverbindungen, etc.) innerhalb der VR-NetWorld Software umgestellt werden sollten.

Mit dem Button „Weiter“ auf der ersten Maske können die notwendigen Umstellungen durchgeführt werden. Der Assistent bietet Ihnen dann die Möglichkeit einer Datensicherung an. Führen Sie diese -falls noch nicht geschehen- durch und starten den Fusionsassistenten danach neu unter „Hilfe“ – „Bankenfusion“.



- Auf der nachfolgenden Maske erhalten Sie eine Gegenüberstellung der Alt- und Neudaten.
- Eigene Konten
  - Zahler/Empfänger
  - Mandate
  - Überweisungen/Lastschriften

Fusionsassistent - Vorschau

Folgende Daten werden umgestellt:

| Umzustellende Daten                           | Anzahl |
|---|--------|
| <b>anzupassende Bankverbindungen</b>          |        |
| Bankverbindung                                | 1      |
| <b>gefundene Konten</b>                       |        |
| Konten  | 2      |
| <b>enthaltene Empfänger- und Zahlerkonten</b> |        |
| Empfänger- / Zahlerkonten                     | keine  |
| <b>ermittelte Mandate</b>                     |        |
| Mandate                                       | keine  |
| <b>betroffene Überweisungen</b>               |        |
| Überweisungen                                 | keine  |
| Daueraufträge                                 | keine  |
| <b>betroffene Lastschriften</b>               |        |
| Lastschriften                                 | keine  |
| Dauerlastschriften                            | keine  |

Treffen Sie eine Auswahl und Klicken Sie auf weiter.

Daten für die BLZ 49999964 umstellen

< Zurück Weiter > Abbrechen Hilfe

- ➔ Wenn die Umstellung korrekt umgesetzt wurde und Sie diese verifizieren wollen, wählen Sie „Weiter“. Die Fusionsdaten werden eingearbeitet und die Informationen wie vorher dargestellt transformiert. Wenn Sie die Übersicht der Alt- und Neudatenbestände mit dazugehöriger Gegenüberstellung abspeichern wollen, wählen Sie **„Protokoll speichern“** und danach **„Fertig stellen“**.

Fusionsassistent - Ergebnis

Ihre Daten wurden erfolgreich umgestellt. Im Anschluss werden alle betroffenen Bankverbindungen synchronisiert, um die Umstellung abzuschließen.

| Umwzustellende Daten                          | Anzahl |
|---|--------|
| <b>anzupassende Bankverbindungen</b>          |        |
| Bankverbindung                                | 1      |
| <b>gefundene Konten</b>                       |        |
| Konten  | keine  |
| <b>enthaltene Empfänger- und Zahlerkonten</b> |        |
| Empfänger- / Zahlerkonten                     | keine  |
| <b>ermittelte Mandate</b>                     |        |
| Mandate                                       | keine  |
| <b>betroffene Überweisungen</b>               |        |
| Überweisungen                                 | keine  |
| Daueraufträge                                 | keine  |
| <b>betroffene Lastschriften</b>               |        |
| Lastschriften                                 | keine  |
| Dauerlastschriften                            | keine  |

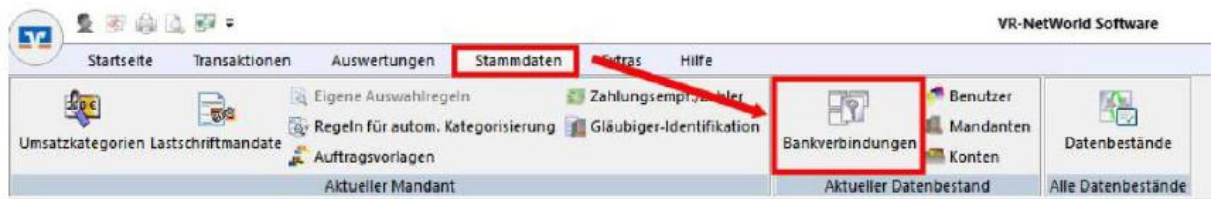
Mit "Protokoll speichern" kann diese Übersicht auf dem Computer abgelegt werden.

< Zurück Fertig stellen Hilfe

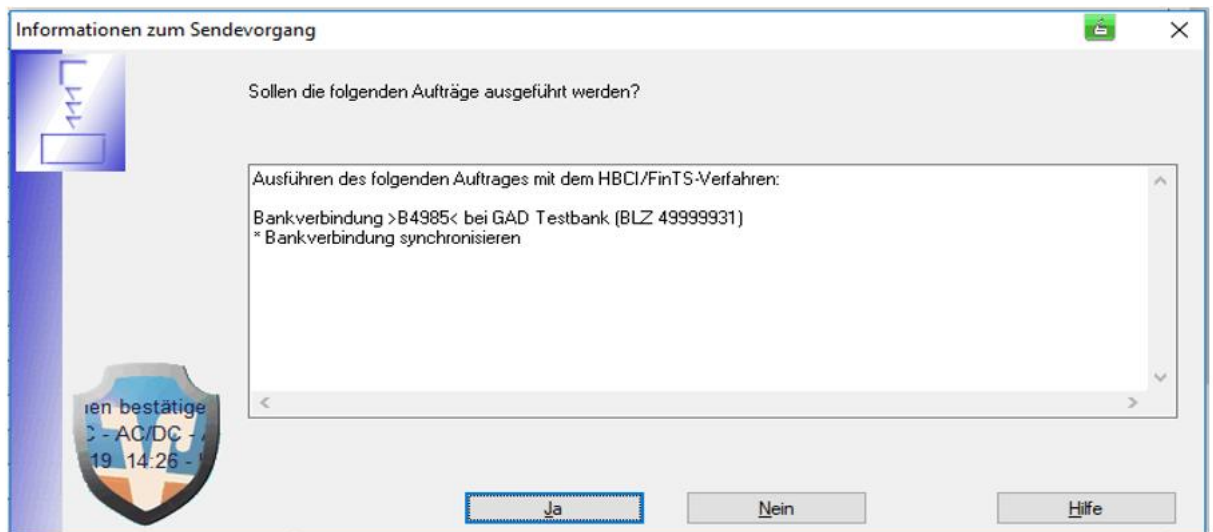
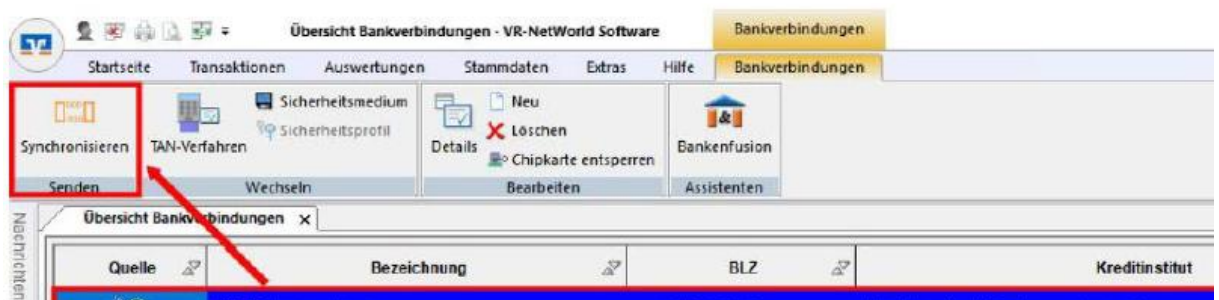
➔ **Im Anschluss: Bankverbindung synchronisieren**

Sollte diese Synchronisation nicht automatisch starten, gehen Sie wie folgt vor:

Wählen Sie den Reiter „**Stammdaten**“ und dann die Schaltfläche „**Bankverbindungen**“.



Anschließend wählen Sie die Bankverbindung Raiffeisenbank Burghaun eG oder Raiffeisenbank Asbach-Sorga eG aus und klicken auf „**Synchronisieren**“.



➔ Kontrollieren Sie die erfolgreiche Übertragung und schließen Sie das Fenster.

**Die Umstellung ist abgeschlossen!**

**Bevor Sie die nächsten Auftragsübertragungen vornehmen, prüfen Sie bitte den Ausgangskorb auf Richtigkeit.**

**WICHTIGER HINWEIS:**

Sofern Sie in der VR-NetWorld Software mehrere Benutzer und Mandaten verwalten, prüfen Sie bitte, ob alle Konten der ehemaligen Raiffeisenbank Burghaun eG oder der Raiffeisenbank Asbach-Sorga eG umgestellt sind bzw. ggf. noch Änderungen vorzunehmen sind.

Nur wenn der Assistent **nicht** automatisch starten sollte, können Sie diesen über die Auswahl „**Hilfe**“ – „**Bankenfusion**“ aufrufen und später bzw. nochmals starten. Danach wie bisher aufgeführt weiter verfahren.



Sollte auch nach dem Fusionsassistenten **keine Umstellung der Konten** erfolgen, wenden Sie sich bitte an unsere Online-Banking Hotline unter der Telefonnummer **06652 186-0**.

Ihre  
VR-Bank NordRhön eG